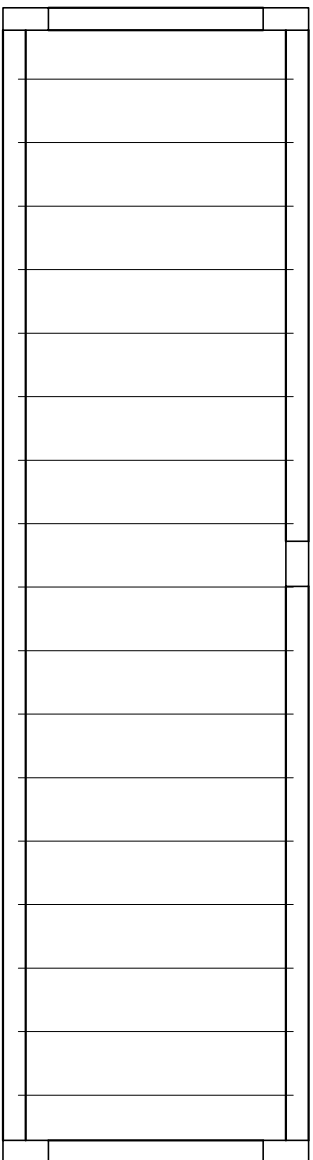
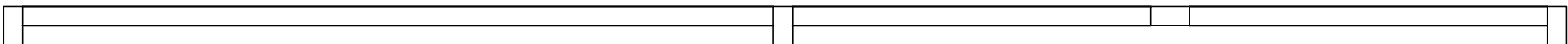
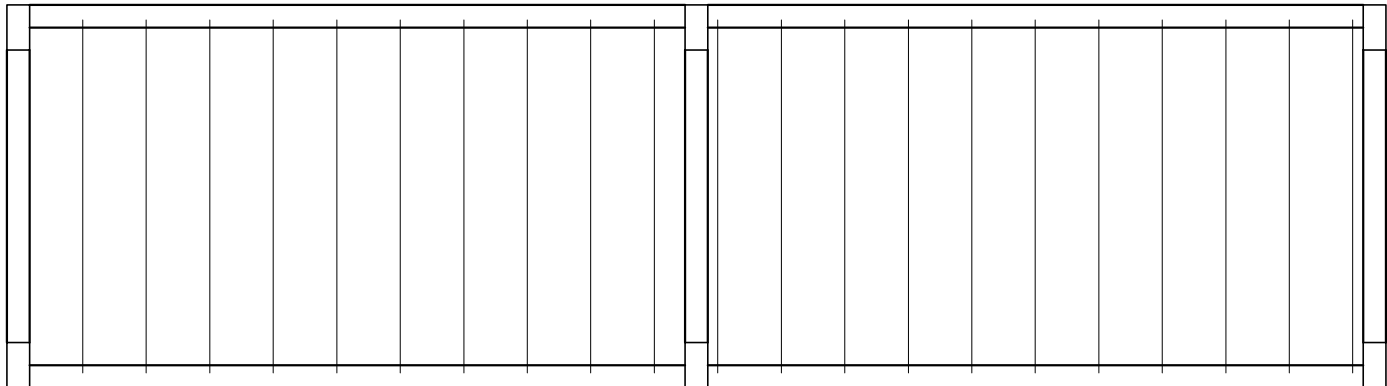


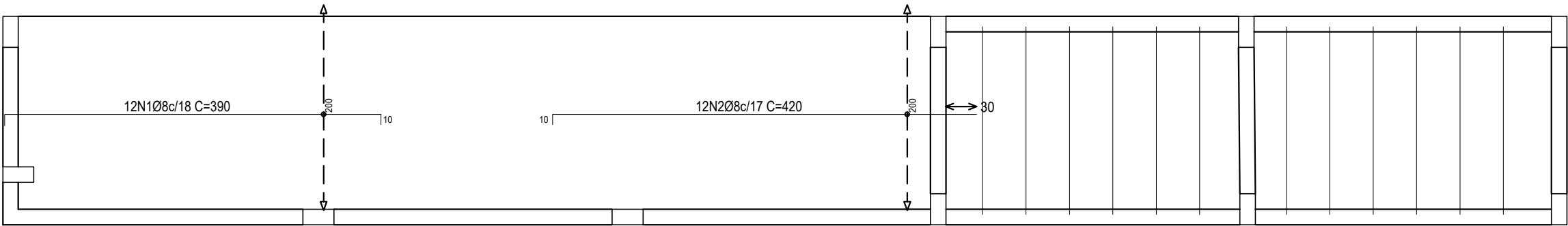
Elemento	Pos.	Diam.	Q.	Dob. (cm)	Reta (cm)	Dob. (cm)	Comp. (cm)	Total (cm)	CA-50 (kg)	CA-60 (kg)
Armadura longitudinal superior	1	Ø8	12	11	369	10	390	4680	18.5	
	2	Ø8	12	10	410		420	5040	19.9	
Total+10%:									42.2	
Ø8:									42.2	0.0
Total:									42.2	0.0

Resumo Aço			
TOPO DA CALHA			
Armadura longitudinal superior			
CA-50	Ø8	97.2	42

Tabela de características de lajes de vigotas (Grupo 3)
LAJE DE VIGOTAS DE CONCRETO
Altura do bloco/moldo: 6 cm
Espessura camada de compressão: 4 cm
Entre-eixos: 42 cm
Bloco/Modelo: Cerâmica
Comprimento da viga: 12 cm
Volume de concreto: 0,07 m³/m²
Peso próprio: 1,88 kN/m² (Simplex), 2,12 kN/m² (Duplo)
Nota: Consulte os detalhes referentes a uniões com lajes da estrutura principal e das zonas maciças.



TOPO DA CALHA  
Armadura longitudinal superior  
Concreto: C30, em geral  
CA-50 e CA-60  
Escala: 1:50



<div>SECRETARIA DE ESTADO DA SEGURANÇA PÚBLICA</div> <div><b>SERGIPE</b> GOVERNO DO ESTADO</div>		<div>DIRETORIA DE ARQUITETURA E EDIFICAÇÕES</div> <div>PRAÇA TOBIAS BARRETO, nº 20, BAIRRO SÃO JOSÉ</div> <div>CEP: 45050-220 ARACAJU/SE</div> <div>TEL.S: (79)3216-5454 / (79)98851-8337</div>	
TIPO: PROJETO DE ESTRUTURA EM CONCRETO ARMADO		Nº DA PRANCHA	
ASSUNTO: ARMADURA LONGITUDINAL SUPERIOR - LAJE MACIÇA		10/16	
END.: Centro Administrativo Governador Augusto Franco – Capucho BLOCO 02			
AUTOR DO PROJETO: JOSÉ VITOR DE JESUS COSTA			
RESPONSÁVEL TÉCNICO: JOSÉ VITOR DE JESUS COSTA CREA: 2719438219SE			
ESCALA: 1/50	DATA: 07/2025	DESENHISTA: JOSÉ VITOR DE JESUS COSTA	